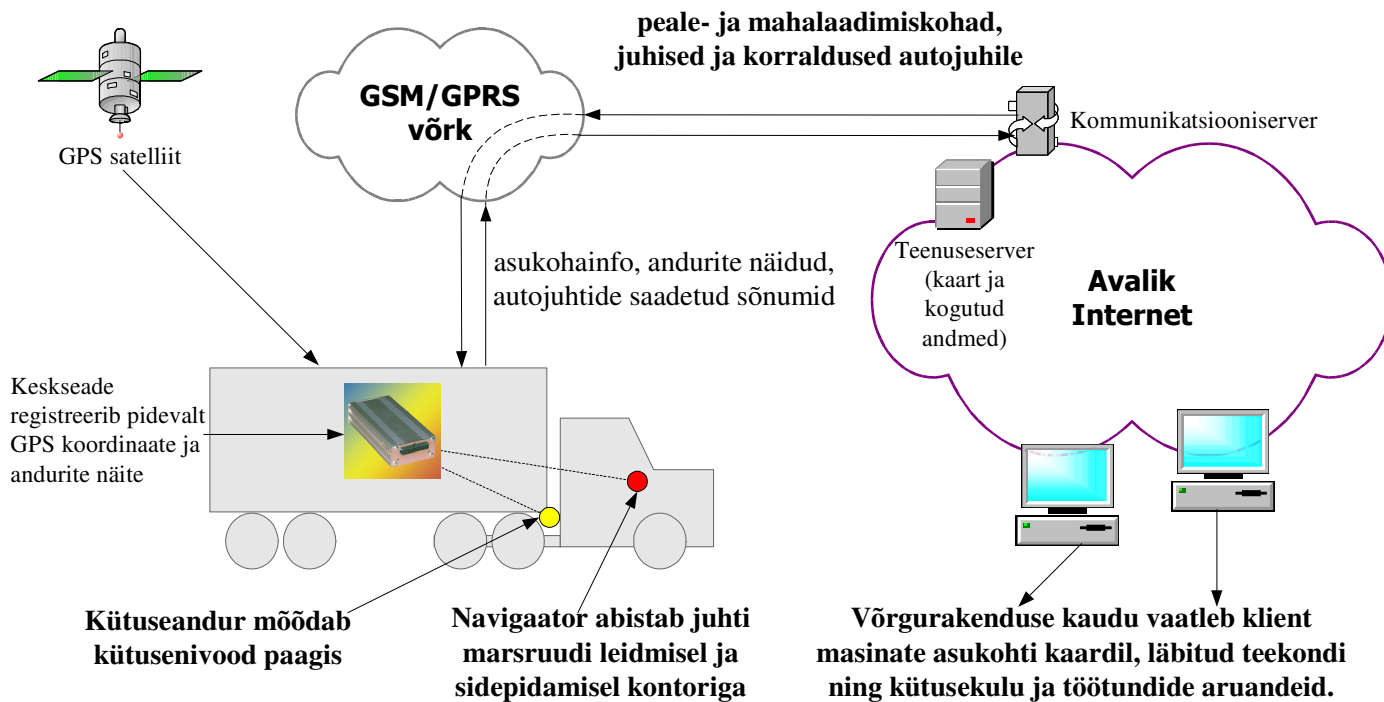




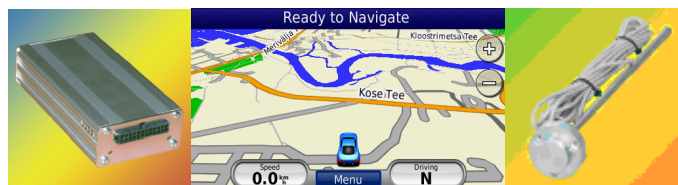
F-Track FM

Asukoha- ja kütusesiresüsteem masinapargi kaughalduseks
täpne, operatiivne ja mugav



F-Track FM

- näitab reaajas masinate paiknemist kaardil
- määrab peale- ja mahalaadimiskohad
- vahendab infot autojuhtide ja kontori vahel
- visualiseerib masinate läbitud teekonnad internetipõhisel interaktiivsel kaardil
- fikseerib täpselt ja objektiivselt masina kütusekulu
- arvestab keskmist kütusekulu mototunni ja 100km kohta
- tuvastab tankimisi ja kütusekadusid
- alarmeerib reaajas tankimistest ja kadudest
- hindab masinatele kehtestatud kütuse normkulu tõepärasust

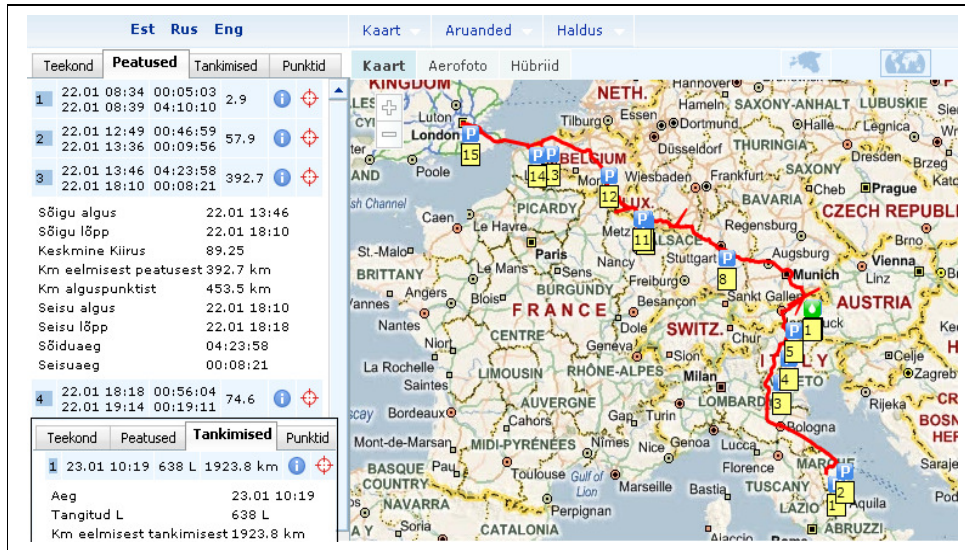


F-Track FM koosneb:

- masinale paigaldatavast GSM/GPS/GPRS keskseadmest, mis registreerib ning edastab asukoha- ja kütuseinfot
- kütusepaaki paigaldatavast nivooandurist
- juhikabiini paigaldatavast navigatsiooni-terminalist
- internetipõhisest teenusest, mis info tarbijale kas või koju kätte toob

Kas valitud marsruut ja sõidukiirus olid optimaalsed? Kui pikk oli koorma laadimisaeg? Kas kütusepaagi täitmiseks valiti soodsaim alternatiiv?

Masina teekonna visualiseerimine kaardil annab kiire ja täpse ülevaate läbitud marsruudist ja selle läbimisel tehtud peatustest. Tankimised ja kütusekaod esitatakse muudest peatustest selgelt eristuvate sündmustena. Teekonna animeerimine võimaldab selle detailset analüüsi.



F-Track FM rakendamine kehtestab kontrolli kütusekulu üle ning võimaldab kontrollida sõidu- ja seisufaktide paikapidavust.

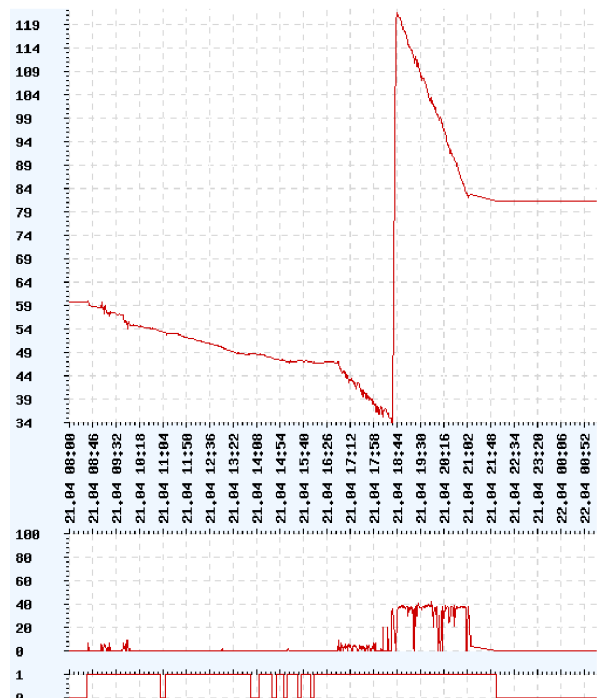
Kütuse graafiline kulujoon kõrvutatuna liikumiskiiruse ja tööaja graafikutega võimaldab hinnata üheselt kulu realsust ning sihtotstarbelisust.

Iga masina kohta saab vabalt valitud perioodide lõikes koostada detailseid aruandeid, mis kütusekulu ja seda põhjustanud olusid iseloomustavad.

Sõiduk:	845AVL
Periood:	2006-04-01 21:00:00 kuni 2006-04-21 22:00:00
1. Üldandmed	
Teekond:	498,98 km
Sõiduaeg:	12:00:41
Seisuaeg:	19 päeva 12:59:19
Kütusekulu kokku:	400,4 liitrit
Tankimine kokku:	350,0 liitrit
Keskmine kulu:	80,3 liitrit/100 km
Keskmine kiirus:	41,5 km/h
Kokku töötunde:	3 päeva 16:54:55
Kulu töötundi kohta:	4,5 liitrit

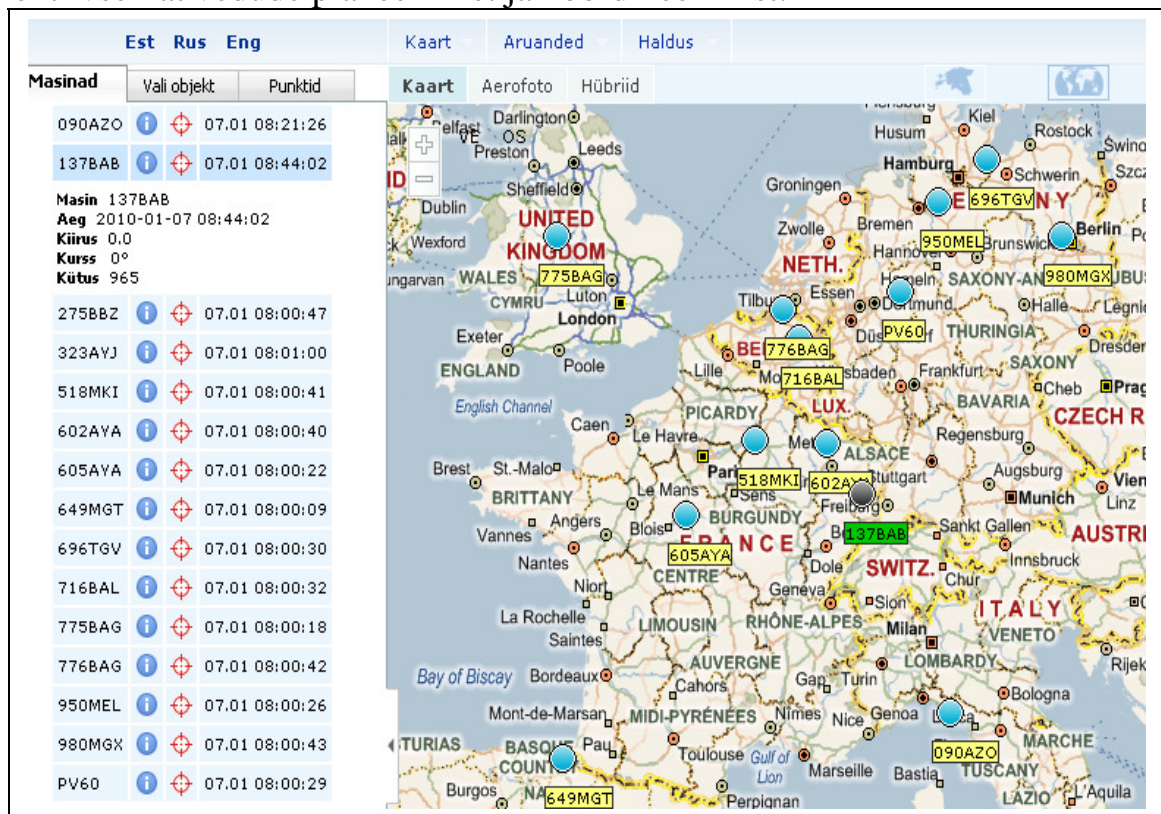
Mototundide raport eristab töö- ja puhkeaega.

No.:	Too algus	Too lõpp	Fausi lõpp	Tooaeg	Faus
1.	2006-04-03 04:38:46	2006-04-03 06:00:04	2006-04-04 07:05:58	01:21:17	01:05:53
2.	2006-04-04 07:05:58	2006-04-04 07:12:38	2006-04-04 10:45:20	00:06:40	03:32:41
3.	2006-04-04 10:45:20	2006-04-04 17:00:05	2006-04-05 04:43:45	06:14:44	11:43:39
4.	2006-04-05 04:43:45	2006-04-05 15:00:02	2006-04-06 04:47:11	10:16:17	13:47:09
5.	2006-04-06 04:47:11	2006-04-06 06:00:02	2006-04-06 07:25:33	01:12:51	01:25:31
6.	2006-04-06 07:25:33	2006-04-06 13:00:03	2006-04-07 05:00:18	05:34:30	16:00:14
7.	2006-04-07 05:00:18	2006-04-07 06:01:13	2006-04-10 04:56:31	01:00:54	22:55:18
8.	2006-04-10 04:56:31	2006-04-10 05:25:25	2006-04-10 05:51:22	00:28:53	00:25:56
9.	2006-04-10 05:51:22	2006-04-10 11:00:03	2006-04-11 04:52:17	05:08:40	17:52:13



Kas masinad asuvad seal, kus Te arvate neid asuvat? Kus on lähim vaba masin ootamatu tellimuse täitmiseks?

F-Track FM annab ülevaate masinapargist tervikuna. Pidev, reaajas uuenev info masinate asukohast ja hõivatusest võimaldab juhtide töö paremat korraldamist ning efektiivsemat vedude planeerimist ja koordineerimist.



Kuidas on masinad olnud hõivatud aruandlusperioodil?

Päring teenuseserveri andmebaasi annab koondtabeli kujul hea ülevaate masinate kütusekulust ja eksploatatsioonist vabalt valitava ajavahemiku jooksul.

Masin	Tankimisi		Kulutatud kütust L	Läbitud km	Kulu l/h	Tööaeg	Puhkeaeg
	kordi	L					
0243TA	4	167	178	258	3.4	53h	187h
1873TA	3	197	215	133	4.5	48h	192h
0211TA	7	336	321	190	5	65h	175h
0554TA	8	292	256	259	5.1	50h	190h
1886TA	6	275	259	173	5.2	50h	190h
kokku	28	1267	1229	1013	4.6	266h	934h

Tabelit tulpade järgi sorteerides saab tekitada pingeridasid keskmise kütusekulu, läbisõidu või tööaja järgi.

Läbisõitude võrdlus töö- ja puhkeaja ning tarbitud kütusega võimaldab masinaparki tõhusamalt rakendada vähendades ooteperioode ja tühisõite.

Süsteemaatiline statistika kütusekulu ja tankimiste osas määrab masinatele objektiivse kütusekulu piirnormi. Kuluvõrdlused perioodide lõikes toovad esile probleemsed masinad.

F-Track FM suurendab masinapargi juhtimise operatiivsust ja abistab autojuhte navigeerimisel.

Infovahetus autojuhi ja kontori vahel on lihtne, kiire ja odav.

- Edasta või tühistada korraldusi juhile
- Täpsusta kaardil sihtkohtade andmeid
- Suhtle juhiga vastavalt vajadusele

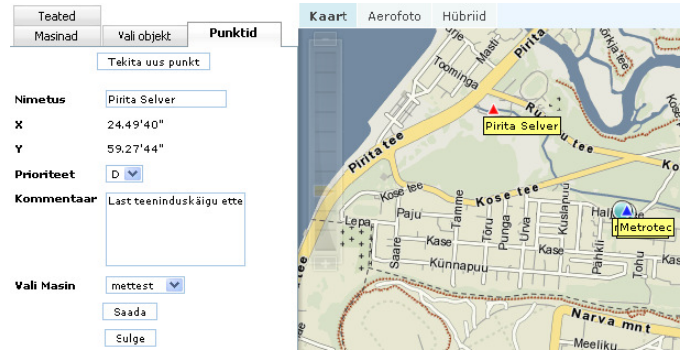
Täpselt määratud sihtkohad ja operatiivselt edastatud suunised säästavad aega ning kütust.



Kogu info on nähtav nii autojuhile kui kontorile.

F-Track FM ütleb täpselt, millal kaup tellijani jõuab.

Tootja ja teenusepakkuja:
Metrotec OÜ
Haljas tee 25, 12012 Tallinn
Tel. 6274730
e-post: info@metrotec.ee
http://www.metrotec.ee



Kontoris kaardile märgitud sihtkoht kantakse hiireklikiga autojuhi naviseadme ekraanile.

Navigatsiooniterminal teavitab juhti uuest sõnumist.

Juht võtab töö vastu, navigaator arvutab optimaalse marsruudi ja juhatab kohale.

Keskseade teatab kontorile töö vastuvõtmisest.

Navigatsiooniterminal jälgib pidevalt kaugust sihtkohani ja arvestab kohalejõudmiseks kuluvat aega.

